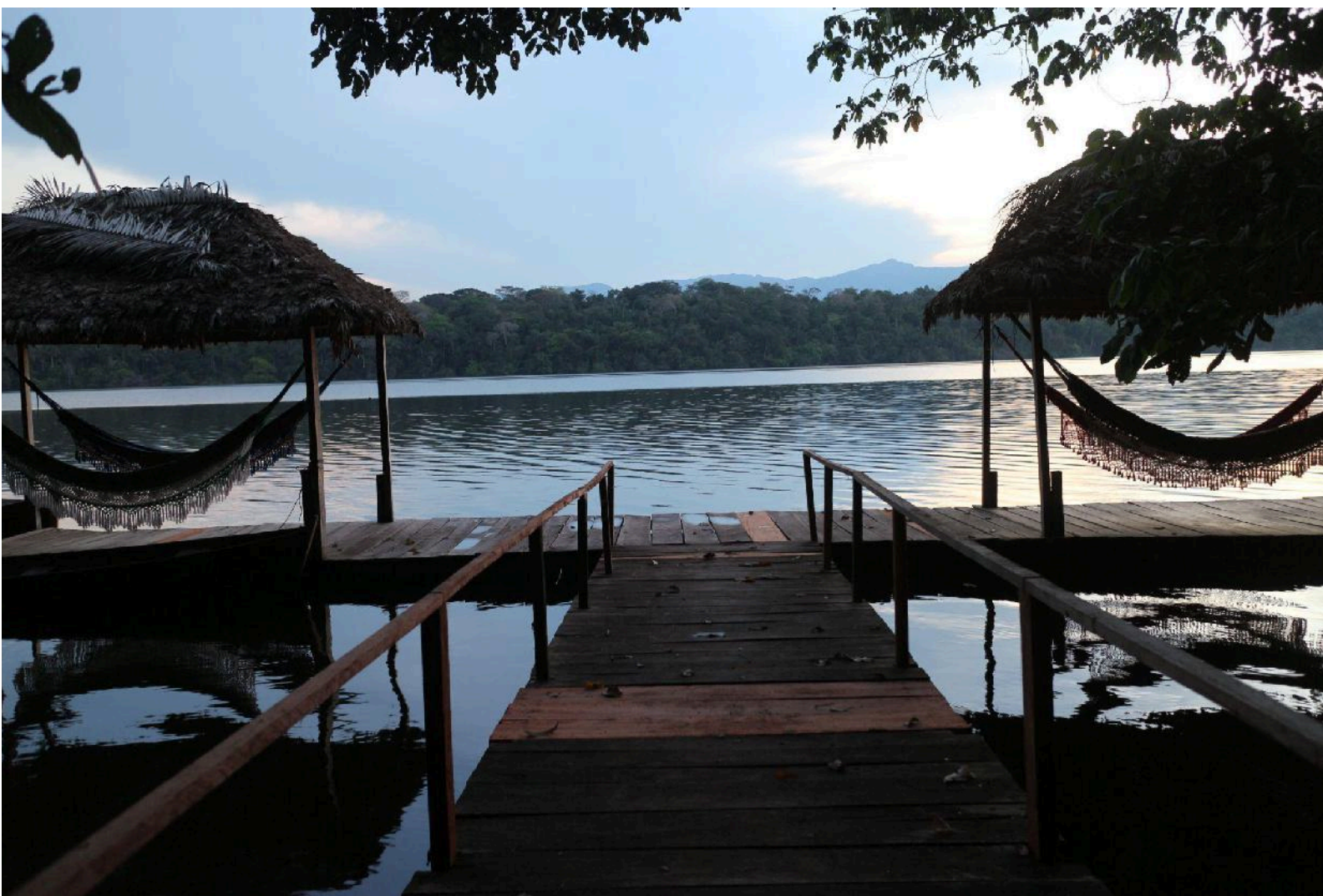




5D/4N YURUMA (PARQUE NACIONAL MADIDI) Y PAMPAS DEL YACUMA



(591) 67195908



sales@yurumajourneys.com



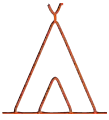
www.yurumajourneys.com

Síguenos en



Yuruma Journeys

Día 1. Rurrenabaque – Yuruma (Parque Nacional Madidi)



Noche en
Carpa
Colgante /
Cabaña

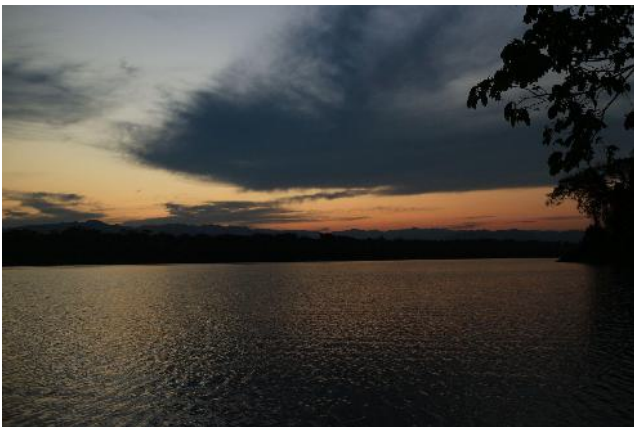


Almuerzo, cena

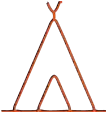


Guía bilingüe

- A la hora indicada recojo del aeropuerto / hotel / estación de buses y traslado hacia el puerto de Rurrenabaque. Comenzamos la aventura navegando los ríos Beni y Tuichi, donde los últimos contrafuertes andinos se funden con la Amazonía. Durante el recorrido se atraviesa el imponente Cañón del Bala, antes de ingresar al Parque Nacional Madidi.
- Tras 4-5 horas de navegación hacemos una caminata suave por el sendero Wabu (30 minutos), llegamos al Refugio Yuruma, ubicado a orillas del maravilloso Lago Santa Rosa.
- Acomodación en carpas colgantes, una experiencia única que permite dormir suspendido entre los árboles, o en cabaña ecológica. *Dependiendo la hora de salida de Rurrenabaque, el almuerzo será servido ya sea en ruta o en el Refugio Yuruma, luego de la llegada.
- Por la tarde, caminata guiada por el sendero Lucachi, visitando zonas de anidación de guacamayos y observando fauna endémica del Madidi.
- Cena y caminata nocturna para descubrir la vida que despierta en la selva al caer la noche.



Día 2. Yuruma (Parque Nacional Madidi)



Noche en
Carpa
Colgante /
Cabaña

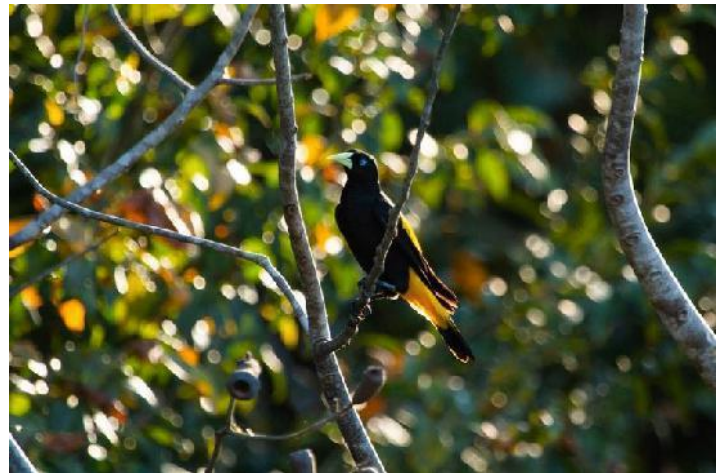


Desayuno,
almuerzo, cena

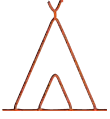


Guía bilingüe

- El día inicia con los sonidos de la selva. Desayuno.
- Caminata por el sendero Tejón durante 3 horas, atravesando bosque primario de más de 300 años, aprendiendo sobre árboles milenarios, plantas medicinales y la fauna que habita este ecosistema.
- Luego del almuerzo, tiempo de descanso junto al lago.
- Por la tarde, actividades en el Lago Santa Rosa: paseo en canoa, baño y pesca tradicional de pirañas, rodeados de un paisaje sereno y casi intacto.
- Por la noche, cena y charla cultural, donde los guías locales comparten historias, saberes y leyendas amazónicas.



Día 3. Yuruma – Rurrenabaque – Pampas del Yacuma



Noche en Refugio



Desayuno, almuerzo, cena

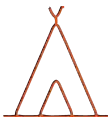


Guía bilingüe

- Salida muy temprano para disfrutar el amanecer en el río Tuichi, uno de los momentos más memorables del viaje, acompañado por el canto de aves y monos aulladores.
- Retorno a Rurrenabaque en bote aproximadamente 3 horas. *Dependiendo de la hora de salida, el desayuno será servido todavía en el campamento antes de partir o en ruta.
- Traslado terrestre hacia las Pampas del Yacuma en movilidad confortable con aire acondicionado durante 1.5 horas. Este recorrido es una oportunidad para observar aves, tucanes, capibaras, y el oso perezoso.
- Llegada al puerto de Santa Rosa de Yacuma. Almuerzo.
- Tras el almuerzo, navegamos por el río Yacuma durante 2 horas aproximadamente, con alta probabilidad de observar caimanes, capibaras, tortugas y una gran variedad de aves.
- Llegada al refugio, un refresco de bienvenida y acomodación en las habitaciones.
- Cena y caminata nocturna en Pampas por los bosques para descubrir aves nocturnas y otros animales que habitan en la zona.



Día 4. Pampas del Yacuma



Noche en Refugio



Desayuno, almuerzo, cena.



Guía bilingüe

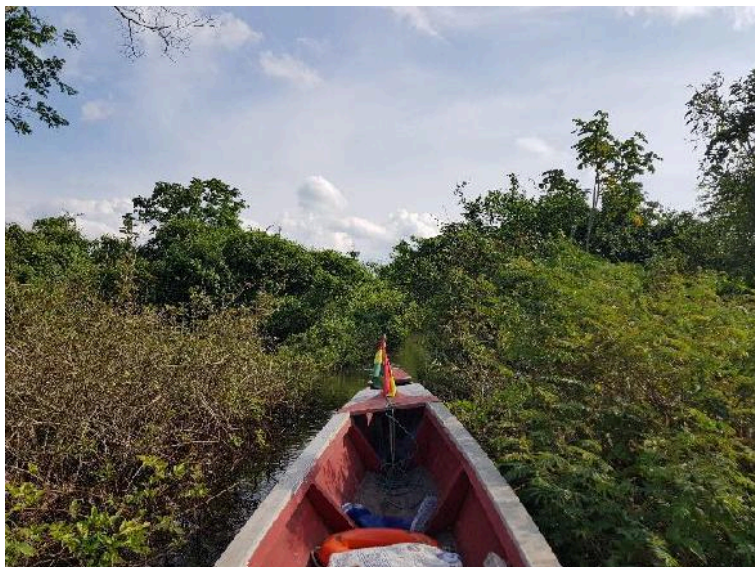
- El día inicia muy temprano. Realizaremos un recorrido corto en bote para ver el amanecer en el Río Yacuma.

- Después del desayuno haremos una caminata por bosques y lagunas, explorando el hábitat de la anaconda. ¡Con algo de suerte podremos encontrarla! Durante el recorrido observaremos una variedad de aves, caimanes, tortugas y otros animales.

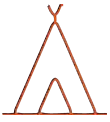
- Después, retornaremos al refugio para el almuerzo. Descanso.

- Por la tarde navegamos por el río "Tras las Zambullidas del Delfín". En este recorrido podrás disfrutar del avistamiento de los famosos delfines rosados o "bufeos", una oportunidad de nadar con ellos. Retorno al refugio.

- Después de la cena, haremos un paseo nocturno en bote en el Río Yacuma para observar el brillo del ojo del caimán, aves nocturnas y otros animales que habitan en la zona.



Día 5. Pampas del Yacuma - Rurrenabaque



N/A



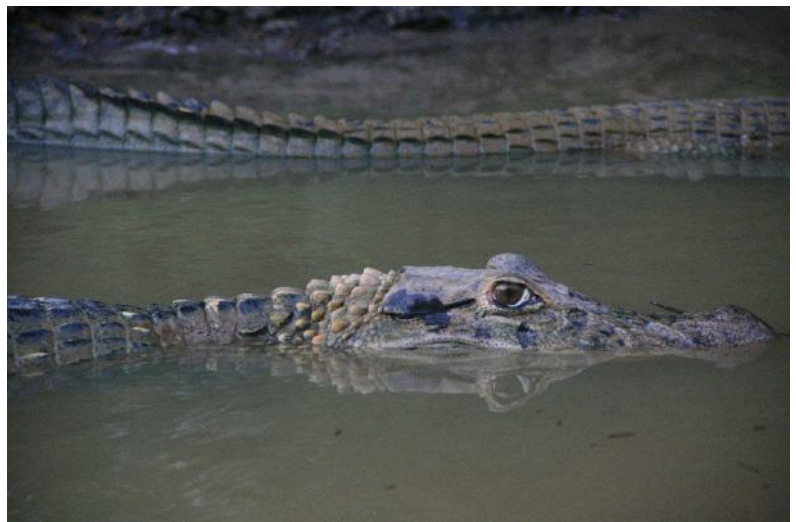
Desayuno,
almuerzo.



Guía bilingüe

- Nos levantaremos temprano para ver el amanecer y escuchar los sonidos de los monos aulladores (*Alouatta sara*) y diferentes especies de aves, que anuncian el despertar. Tomaremos el desayuno.
- Después, hacemos una caminata por bosques y lagunas, para seguir explorando las maravillas de las Pampas del Yacuma.
- Almuerzo y posteriormente tomaremos el bote hasta el puerto para retornar en automóvil hasta llegar a Rurrenabaque.
- Traslado a aeropuerto / hotel / estación de bus

FIN DE NUESTROS SERVICIOS



NOTAS IMPORTANTES

INCLUYE

Hospedaje en carpas colgantes con baño compartido / cabañas con baño privado (2noches)
Hospedaje en Pampas del Yacuma (2 noches)
Alimentación (4 desayunos, 5 almuerzos, 4 cenas)
Transporte en bote Rurrenabaque – Yuruma – Rurrenabaque.
Transporte Rurrenabaque - Pampas del Yacuma - Rurrenabaque
Guía bilingüe español e inglés.
Actividades (caminatas, paseo en bote, interpretación del bosque, observación de fauna y flora, aprendizaje de medicina local, pesca tradicional y elaboración de artesanías)
Traslado llegada y salida aeropuerto / estación de bus / hotel.

NO INCLUYE

Boletos aéreos.
Transporte La Paz – Rurrenabaque – La Paz.
Propinas.
Entrada al Parque Nacional Madidi
Entrada a Pampas del Yacuma
Hotel en Rurrenabaque.

¿QUÉ LLEVAR?

Pantalones holgados · Polera de manga larga · Traje de baño · Gorra o sombrero · Tomatodo · Repelente para mosquitos · Bloqueador solar · Linterna · Cámara fotográfica con baterías extra · Zapatos cómodos para caminatas · Binoculares · Kit de higiene personal · Toalla · Sandalias · Ponchillo de lluvia · Botas en temporada de lluvia (Diciembre – Abril).



SÍGUENOS Y COMENTA EN NUESTRAS REDES SOCIALES



Tripadvisor

ESCRÍBENOS A NUESTRO WHATSAPP



SUSCRÍBETE A NUESTRO CANAL DE YOUTUBE

